

KO-IN輔導 埃爾思科技獲風投

從事先進半導體檢測設備光源研發與奈米探針製造 取得創新智基及蔚華科技2,500萬元聯合投資

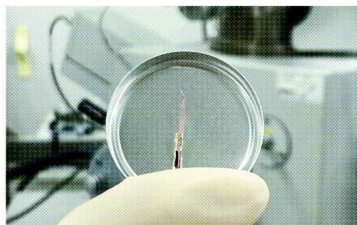
【高雄訊】高市府經發局轄下新創基地「KO-IN智高點」（下稱KO-IN）進駐團隊「埃爾思科技」，從事先進半導體檢測設備光源研發與奈米探針製造，是台灣半導體產業持續發展先進製程並保持技術創新領先的重要供應鏈之一。日前透過KO-IN輔導，獲得國內風投機構「創新智基」以及上市公司「蔚華科技」聯合投資新台幣2,500萬元，並同時申請國發天使基金跟投最高2,000萬元，預計年底獲准審議結果。

高市府經發局長廖泰翔表示，KO-IN於今年5月成立BD天堂路（高雄資本加速與創新成長天堂路）輔導新創公司朝向股權投資上市或強強併購（M&A）方式推進，協助新創邁向資本市場，埃爾思科技作為半導體產業鏈的創新技術提供者，已取得國內外多家知名半導體公司正式訂單，且透過KO-IN天堂路陪跑輔導下，成功獲得天堂路風投夥伴及CVC投資，相信未來高雄還有更多價值，這樣埃爾思才能獲得最大的成功。

高市府經發局表示，高市府經發局繼DAKUO、KO-IN兩大新創基地後，將在港都知名地標85大樓19樓打造「大港創能 MEGABAY」新創基地，預計8月試營運。市府除積極引進關鍵大廠投資高雄成為產業領頭羊，像是台積電、新應材等國內外招商以外，更透過創新科技育成基地來

埃爾思團隊歷經3年幾乎沒有產品營收的後期研發階段，完成了奈米探針與單原子針光源技術商品化工作，並以不斷修正優化的商業模式來取得早期企業顧客的緊密商業合作，藉以完成商模驗證。埃爾思總經理張維哲表示，公司接下來的策略即是持續研發投資並走好每一步，讓顧客滿意並感受到最大價值，這樣埃爾思才能獲得最大的成功。

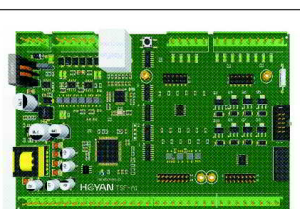
高市府經發局表示，高市府經發局繼DAKUO、KO-IN兩大新創基地後，將在港都知名地標85大樓19樓打造「大港創能 MEGABAY」新創基地，預計8月試營運。市府除積極引進關鍵大廠投資高雄成為產業領頭羊，像是台積電、新應材等國內外招商以外，更透過創新科技育成基地來



半導體新創「埃爾思科技」以專利技術製造的奈米探針產品，提供半導體先進製程晶圓電性檢測使用。

高市府經發局/提供

計8月試營運。市府除積極引進關鍵大廠投資高雄成為產業領頭羊，像是台積電、新應材等國內外招商以外，更透過創新科技育成基地來



TSF-A1 多用輸入採集模塊。泓洋電子/提供

泓洋油品監測系統 即時預警確保安全

【高雄訊】專注在工業物聯網以及油品質量監測系統的泓洋電子科技，將於8月台北自動化工業展推出模塊與數位多媒體結合，工業模塊上以TSF-A2全系列使用導軌式匯流排，簡化電池及通訊配線，與A2系列的控制器搭配，可自動辨識模塊並切換成CANBus通信協議，使系統內部通訊運行更快速有效，運用手機串聯訊號，進而整合無線通訊。

另一項油品質量監測系統上，總經理廖育賢表示，以往檢油槽中油箱內含水量均檢測ppm為主，但儲油槽中的密閉空間內所產生的水活性，卻無法精準檢測，若能透過儀器即時監測並達到預警效果，可避免含水量過高導致油品乳化造成設備耗損及後端維修。

將透過嚴謹校準程序讓監測數據更精確，提供臻於完善的系統，可用來監測液壓系統中油中水活性，即時提供預警的效果，適用於船舶、軍艦、車輛及液壓系統上，在疲壓、潤滑油品中均含水量一定微量水分，含水量過高會加速油品乳化，電力系統中變壓器使用的絕緣油也是，一旦過高也會降低絕緣性能，進而產生局部放電，影響系統安全。

（宋依靜）

主打全球最強供應鏈

台灣五金工具博覽會 10月台中登場



台灣國際五金工具博覽會去年吸引不少國外買主採購，今年攤位成長率49%，廠商續展率達70%。

明盛/提供

【台中訊】「台灣國際五金工具博覽會」由行政院國家發展基金管理會及經濟部國際貿易局指導、台灣手工業工具業公會主辦，16個產業公會協辦，10月4日至6日將在台中展覽館舉辦。這場五金產業專業展將以「TOOLS KINGDOM 全球最強供應鏈在台灣」為主軸，將中台灣產業聚落行銷全球，是五金業者必定參加的年度大展。

主辦單位今年已與美國、英國、日本、法國、德國、西班牙、土耳其、立陶宛及其他東歐、東南亞等國家及地區大型媒體及代理簽訂合作協議，並與指標性產業展覽會合作推動，建立深耕推廣計畫，針對參展商徵集代理，並針對買主團籌組進行全球化布局、在地化推動，已收到來自德國、中國等國參展商報名，預期

吸引逾百位專業買主團訪台參加。展會包含七大展區，包含（1）工具及相關配件、（2）汽車維修用品及車用配件、（3）緊固件及車用零件、（4）園藝、戶外、農業、居家修護、（5）機械零組件、金屬加工設備、廠房及工業安全、（6）建築五金、鎖具、及（7）工業軟體、數位轉型。

報名請洽展會指定執行單位明盛行銷公司電話（02）7746-2868，E-mail: tite@lanzaxp.com。（楊鎮州）

自動化設備

樹德工業收納系列 改善廠域助力

推出TB-2D職人旗艦重載雙抽屜工具箱 結合TB-1系列工具箱及專用板車 打造優異存放空間

【台中訊】樹德企業創立54年來專注於工業整理及辦公收納產品，不斷創新以持續提供消費者最優質的品質與服務。近期又推出最新的工業收納整理系列產品，為工業環境提供更高效率的組織和整理方式。

樹德企業擁有強大的研發設計與售後團隊，提供給顧客結合「臺灣製造」、「極限品質」、「美學設計」的產品，持續在市場上贏得眾多客戶的信賴與支持。去年才上市的樹德「TB-1職人旗艦重載工具箱」，兼具收納、小工具分類、雙層設

計等，在應用市場上已獲得很大的迴響。樹德企業今年趁勢追擊再推出新品「TB-2D職人旗艦重載雙抽屜工具箱」，可與TB-1系列工具箱及專用板車相結合，形成系統化的堆疊結構，提供耐用和優異的平整開放式收納空間，方便物品的搜尋和整理。樹德企業董事長吳宜歡表示，因應全球智慧製造趨勢發展，提供符合未來工業需求的整理解決方案並致力於引領創新。樹德企業在南崗工業區投資25億元打造半山夢工廠。這個工廠結合人

文美學、綠色環保、智慧製造和體驗育樂的特點。樹德企業致力於打造綠色永續生產和教育意識的智慧工廠，半山夢工廠更引入中央供料系統（CMH）、自動倉儲系統（ASRS）、自動烤漆粉體塗裝系統（ASPS），同時採用了專用的水冷式循環系統、雨水回收系統和太陽能光電等綠色建築工藝。這些措施不僅提高產品的品質和效能，同時也實現節能、環保和永續的目標。樹德企業電話（049）200-9620，網址：www.shuter.com.tw。（陳瀟瑛）



樹德TB-1與TB-2D職人旗艦重載工具箱，採模組化設計，可自由堆疊組合、快拆快扣，放置工具更便利。

樹德/提供

具節能減碳功效

智政油霧回收空清機 攔截率高達95%



【台中訊】工業快速發展，化學溶劑與工業用油的使用率大幅上升，而工業用油經加工受熱後氧化產生的油霧，除污染工作環境、影響機械控制系統的穩定，這些含有鉛或多氯聯苯成分的有毒霧氣，更會傷害人員的神經、生殖與免疫系統。以機械加工廠為例，作業人員在操作過程中不可避免接觸到大量油霧，長期處在充滿有毒霧氣的環境中，人員健康將造成嚴重傷害。智政公司針對前述問題，推出油霧攔截率高達95%的OPPTech OT系列油霧回收空清淨機，由於產品兼具有效回收切削油、空氣淨化、節能減碳等功效，獲工具機廠、機械加工廠青睞。

智政總經理陳志遠表示，OPPTech OT系列油霧回收空清淨機採用高效能離心式扇葉設計，效率高、風量大、吸力強；加上使用專利油氣分離器與專利排油設計，分離效果達95%以上，不僅排油迅速，且回油效率高。同時，系列產品均使用高效能HEPA濾網過濾加工油氣味道，確實達到環保、節能與空氣淨化的效果。陳志遠特別強調，OT系列油霧回收空清淨機高性能的油風分離設計，排油量效果極佳，切削油回收迅速，僅需調試，兩小時排油量超過1,500cc，輕鬆改善他牌油霧空清淨機無法順利排油的問題。他說，OPPTech OT系列油霧回收空清淨機的切削油霧可回收再利用，不僅節省加工成本、有利環保，更可照顧到員工的人身健康及提升改善製造業不良環境。（楊聰樞）



銘程電機公司業務經理張世弦（左三）與夥伴合影。

黃奇鐘/攝影

中華升麗水濺式冷風機 打造涼爽工作環境

【台中訊】銘程電機極發展水冷扇市場，研發公司成立於民國94年4月，主要生產交流感應馬達，進入新的研發領域，目前產品已累積有，水冷扇、負壓扇、排風扇、循環扇等產品，配合BLDC食品攪拌機，如蛋糕攪拌機、控冰機、石磨機等輔助廚房、辦公室、餐館、關食品類用馬達。在工業方面，空壓機所用馬達，溫，更可讓客戶使用時節省依據客戶訂單需求，不同機型研發所製成，滿足客戶需求達成雙贏。

銘程電機不斷提升馬達品質，於民國98年10月申請CE認證通過，不斷精益求精檢測馬達的品質及設備，以提高馬達生產產品品質。經過客戶端，公司產品已行銷全球，廣受業界好評。銘程「中華升麗」風扇溫設備品牌於民國104年11月創立，也代表達品質，是該公司目前及未來將持續發展的方向及目標，除持續研發產品外，更以愛護地球為社會使命的決心，「讓下一代的心安，從現在開始。」

銘程電機公司電話（04）2496-0269，網址：www.jc-motor.com.tw。（黃奇鐘）